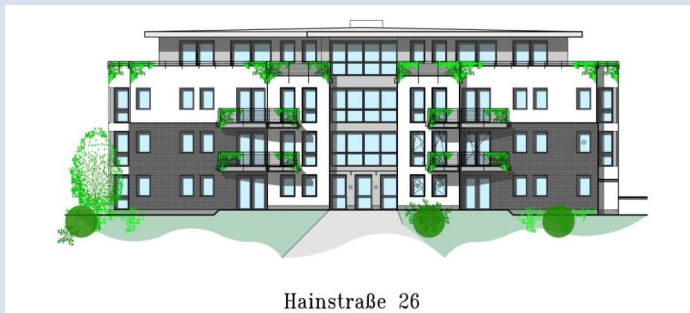


# Erstbezug: Moderne 3-Zimmer-Wohnung mit Balkon u. Aufzug in Eldena !!!



**Hainstraße 26**  
17493 Greifswald

Zimmer: 3,00  
Wohnfläche ca.: 92,33 m<sup>2</sup>  
Kaltmiete: 910,00 EUR (zzgl. Nebenkosten)  
Gesamtmieta: 1.115,00 EUR

Scout-ID: 113375088  
Objekt-Nr.: DK 282

Etage: 2  
Schlafzimmer: 2  
Badezimmer: 1  
Keller: Ja  
Balkon/Terrasse: Ja  
Personenaufzug: Ja  
Objektzustand: Erstbezug  
Baujahr: 2020  
Qualität der Ausstattung: Gehoben  
Energieausweistyp: Bedarfsausweis  
Heizungsart: Fußbodenheizung  
Wesentliche Energieträger: Gas  
Endenergiebedarf: 22,34 kWh/(m<sup>2</sup>\*a)  
Energieeffizienzklasse: A+  
Bezugsfrei ab: Juni 2020  
Garage/Stellplatz: Tiefgarage  
Anzahl Garage/Stellplatz: 1



## Ihr Ansprechpartner:

Krämer Immobilien  
Herr Detlev Krämer  
E-Mail: [immobilien@kraemer-greifswald.de](mailto:immobilien@kraemer-greifswald.de)  
Tel: +49 3834 4443840  
Mobil: +49 177 1637895  
Web: <http://www.kraemer-greifswald.de>

Nebenkosten: 205,00 EUR  
Heizkosten sind in Nebenkosten enthalten: Ja  
Garage/Stellplatz-Mietpreis: 75,00 EUR  
Kautiua: 1.820,00 €

# Erstbezug: Moderne 3-Zimmer-Wohnung mit Balkon u. Aufzug in Eldena !!!



**Hainstraße 26**  
17493 Greifswald

Zimmer: 3,00  
Wohnfläche ca.: 92,33 m<sup>2</sup>  
Kaltmiete: 910,00 EUR (zzgl. Nebenkosten)  
Gesamtmieta: 1.115,00 EUR

## Objektbeschreibung:

Diese moderne Wohnanlage ist derzeit noch im Bau, die voraussichtliche Fertigstellung wird im Juni 2020 sein. Interessenten können sich über eine Reservierung eine dieser schönen Wohnungen sichern.

## Ausstattung:

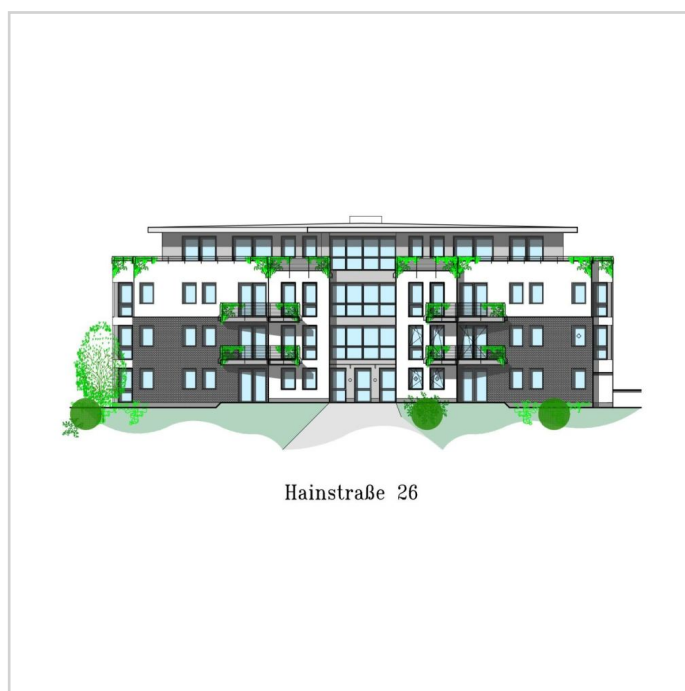
- hochwertig in Massivbauweise errichtete Wohnanlage
- 14 Wohneinheiten
- Personenaufzug
- Fußbodenheizung
- Kunststofffenster mit 3-fach-Verglasung und Rolläden
- 3 Zimmer, 1.OG
- Badezimmer mit Fenster, Badewanne und ebenerdige Dusche, Handtuchheizkörper, Waschtisch, WC
- Küche, Bad und Abstellraum sind gefliest
- Balkon
- Tiefgaragenstellplatz (75,00 € im Monat)
- begrünte Außenanlagen

## Lage:

Diese hochwertige Immobilie befindet sich Eldena, einem sehr beliebten Ortsteil der Universitäts- und Hansestadt Greifswald; etwa fünf Minuten Fahrzeit mit dem Auto in die Greifswalder Innenstadt (ca. 4,2 km). Das Strandbad und die vielen gastronomischen Einrichtungen sind in wenigen Minuten zu Fuß zu erreichen.

Die Hanse- und Universitätsstadt Greifswald, ist die Kreisstadt des Landkreises Vorpommern-Greifswald. Sie liegt an dem in die Ostsee mündenden Fluss Ryck am Greifswalder Bodden zwischen den Inseln Rügen und Usedom.

Die 1456 gegründete Universität Greifswald mit rund 11.000 Studierenden und 6.000 Beschäftigten ist die zweitälteste Universität im Ostseeraum (nach Rostock).



Hainstraße 26

Hausansicht

# Erstbezug: Moderne 3-Zimmer-Wohnung mit Balkon u. Aufzug in Eldena !!!



**Hainstraße 26**  
17493 Greifswald

Zimmer: 3,00  
Wohnfläche ca.: 92,33 m<sup>2</sup>  
Kaltmiete: 910,00 EUR (zzgl. Nebenkosten)  
Gesamtmiete: 1.115,00 EUR

