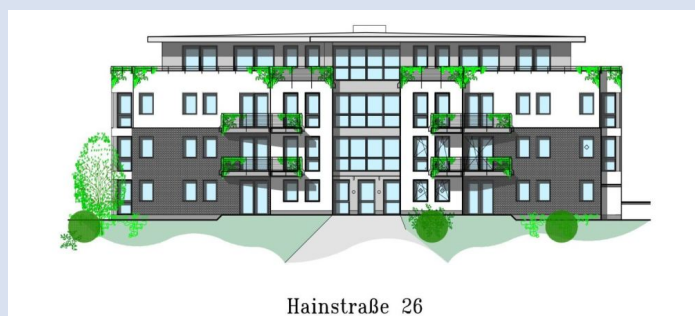


# Erstbezug: Moderne 3-Raum-Wohnung (1.OG) in Eldena !!!



**Hainstraße 26**  
17493 Greifswald

Zimmer: 3,00  
Wohnfläche ca.: 92,33 m<sup>2</sup>  
Kaltmiete: 900,00 EUR (zzgl. Nebenkosten)  
Gesamtmiete: 1.105,00 EUR

Scout-ID: 113374462  
Objekt-Nr.: DK 280

Wohnungstyp:	Etagenwohnung
Etage:	1
Etagenanzahl:	4
Schlafzimmer:	2
Badezimmer:	1
Keller:	Ja
Balkon/Terrasse:	Ja
Personenaufzug:	Ja



**Ihr Ansprechpartner:**

Krämer Immobilien  
Herr Detlev Krämer  
E-Mail: [immobilien@kraemer-greifswald.de](mailto:immobilien@kraemer-greifswald.de)  
Tel: +49 3834 4443840  
Mobil: +49 177 1637895  
Web: <http://www.kraemer-greifswald.de>

Nebenkosten: 205,00 EUR  
Heizkosten sind in Ja  
Nebenkosten enthalten:

# Erstbezug: Moderne 3-Raum-Wohnung (1.OG) in Eldena !!!



**Hainstraße 26**  
17493 Greifswald

Zimmer: 3,00  
Wohnfläche ca.: 92,33 m<sup>2</sup>  
Kaltmiete: 900,00 EUR (zzgl. Nebenkosten)  
Gesamtmieta: 1.105,00 EUR

## Objektbeschreibung:

Diese moderne Wohnanlage ist derzeit noch im Bau, die voraussichtliche Fertigstellung wird im Juni 2020 sein. Interessenten können sich über eine Reservierung eine dieser schönen Wohnungen sichern.

## Ausstattung:

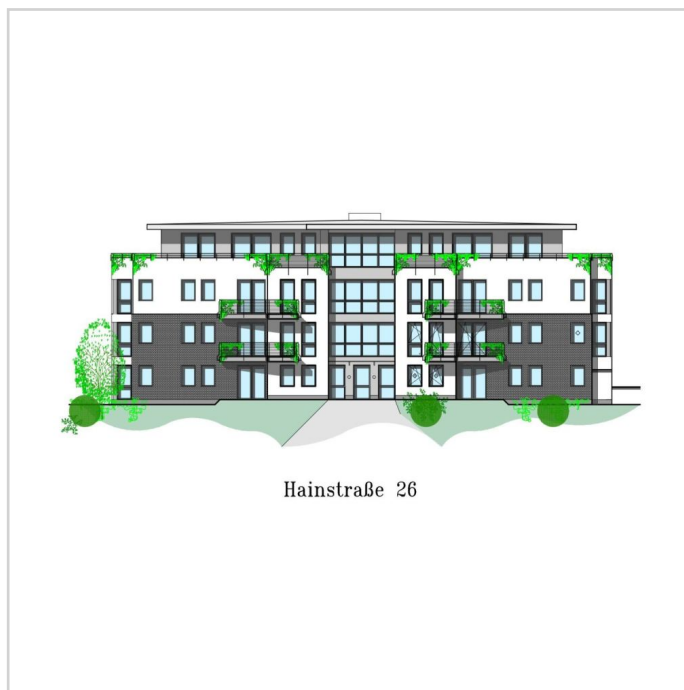
- hochwertig in Massivbauweise errichtete Wohnanlage
- 14 Wohneinheiten
- Personenaufzug
- Fußbodenheizung
- Kunststofffenster mit 3-fach-Verglasung und Rolläden
- 3 Zimmer, 1.OG
- Badezimmer mit Fenster, Badewanne und ebenerdige Dusche, Handtuchheizkörper, Waschtisch, WC
- Küche, Bad und Abstellraum sind gefliest
- Balkon
- Tiefgaragenstellplatz (75,00 € im Monat)
- begrünte Außenanlagen

## Lage:

Diese hochwertige Immobilie befindet sich Eldena, einem sehr beliebten Ortsteil der Universitäts- und Hansestadt Greifswald; etwa fünf Minuten Fahrzeit mit dem Auto in die Greifswalder Innenstadt (ca. 4,2 km). Das Strandbad und die vielen gastronomischen Einrichtungen sind in wenigen Minuten zu Fuß zu erreichen.

Die Hanse- und Universitätsstadt Greifswald, ist die Kreisstadt des Landkreises Vorpommern-Greifswald. Sie liegt an dem in die Ostsee mündenden Fluss Ryck am Greifswalder Bodden zwischen den Inseln Rügen und Usedom.

Die 1456 gegründete Universität Greifswald mit rund 11.000 Studierenden und 6.000 Beschäftigten ist die zweitälteste Universität im Ostseeraum (nach Rostock).



Hainstraße 26

Hausansicht

## Erstbezug: Moderne 3-Raum-Wohnung (1.OG) in Eldena !!!



**Hainstraße 26**  
17493 Greifswald

Zimmer: 3,00  
Wohnfläche ca.: 92,33 m<sup>2</sup>  
Kaltmiete: 900,00 EUR (zzgl. Nebenkosten)  
Gesamtmieta: 1.105,00 EUR

