

Erstbezug: Moderne 4-Zimmer-Wohnung mit Terrasse in Eldena !!!



Hainstraße 26
17493 Greifswald

Zimmer: 4,00
Wohnfläche ca.: 112,29 m²
Kaltmiete: 1.050,00 EUR (zzgl. Nebenkosten)
Gesamtmiete: 1.295,00 EUR

Scout-ID: 113373291
Objekt-Nr.: DK 278

Wohnungstyp:	Erdgeschosswohnung
Etagenanzahl:	4
Schlafzimmer:	3
Badezimmer:	1
Gäste-WC:	Ja
Keller:	Ja
Balkon/Terrasse:	Ja
Garten/-mitbenutzung:	Ja
Personenaufzug:	Ja
Objektzustand:	Erstbezug
Baujahr:	2020
Qualität der Ausstattung:	Gehoben
Energieausweistyp:	Bedarfsausweis
Heizungsart:	Fußbodenheizung
Wesentliche Energieträger:	Gas
Endenergiebedarf:	22,34 kWh/(m ² *a)
Energieeffizienzklasse:	A+
Bezugsfrei ab:	Juni 2020
Garage/Stellplatz:	Tiefgarage
Anzahl Garage/Stellplatz:	1



Ihr Ansprechpartner:

Krämer Immobilien
Herr Detlev Krämer
E-Mail: immobilien@kraemer-greifswald.de
Tel: +49 3834 4443840
Mobil: +49 177 1637895
Web: <http://www.kraemer-greifswald.de>

Nebenkosten: 245,00 EUR
Heizkosten sind in Ja
Nebenkosten enthalten:
Garage/Stellplatz-Mietpreis: 75,00 EUR
Kautions: 2.100,00 €

Erstbezug: Moderne 4-Zimmer-Wohnung mit Terrasse in Eldena !!!



Hainstraße 26
17493 Greifswald

Zimmer: 4,00
Wohnfläche ca.: 112,29 m²
Kaltmiete: 1.050,00 EUR (zzgl. Nebenkosten)
Gesamtmiete: 1.295,00 EUR

Objektbeschreibung:

Diese moderne Wohnanlage ist derzeit noch im Bau, die voraussichtliche Fertigstellung wird im Juni 2020 sein. Interessenten können sich über eine Reservierung eine dieser schönen Wohnungen sichern.

Ausstattung:

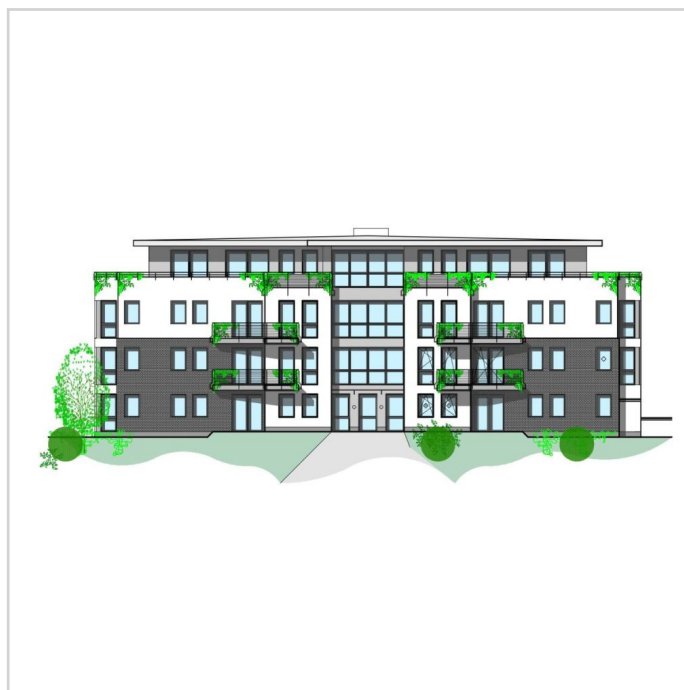
- hochwertig in Massivbauweise errichtete Wohnanlage
- 14 Wohneinheiten
- Personenaufzug
- Fußbodenheizung
- Kunststofffenster mit 3-fach-Verglasung und Rolläden
- große Erdgeschosswohnung
- 4 Zimmer, Küche, Badezimmer, Gäste WC, große Terrasse, Abstellraum
- Badezimmer mit Fenster, Badewanne und ebenerdige Dusche, Handtuchheizkörper, Waschtisch, WC
- Tiefgaragenstellplatz (75,00 € im Monat)
- begrünte Außenanlagen

Lage:

Diese hochwertige Immobilie befindet sich Eldena, einem sehr beliebten Ortsteil der Universitäts- und Hansestadt Greifswald; etwa fünf Minuten Fahrzeit mit dem Auto in die Greifswalder Innenstadt (ca. 4,2 km). Das Strandbad und die vielen gastronomischen Einrichtungen sind in wenigen Minuten zu Fuß zu erreichen.

Die Hanse- und Universitätsstadt Greifswald, ist die Kreisstadt des Landkreises Vorpommern-Greifswald. Sie liegt an dem in die Ostsee mündenden Fluss Ryck am Greifswalder Bodden zwischen den Inseln Rügen und Usedom.

Die 1456 gegründete Universität Greifswald mit rund 11.000 Studierenden und 6.000 Beschäftigten ist die zweitälteste Universität im Ostseeraum (nach Rostock).



Hausansicht

Erstbezug: Moderne 4-Zimmer-Wohnung mit Terrasse in Eldena !!!



Hainstraße 26
17493 Greifswald

Zimmer: 4,00
Wohnfläche ca.: 112,29 m²
Kaltmiete: 1.050,00 EUR (zzgl. Nebenkosten)
Gesamtmiete: 1.295,00 EUR

